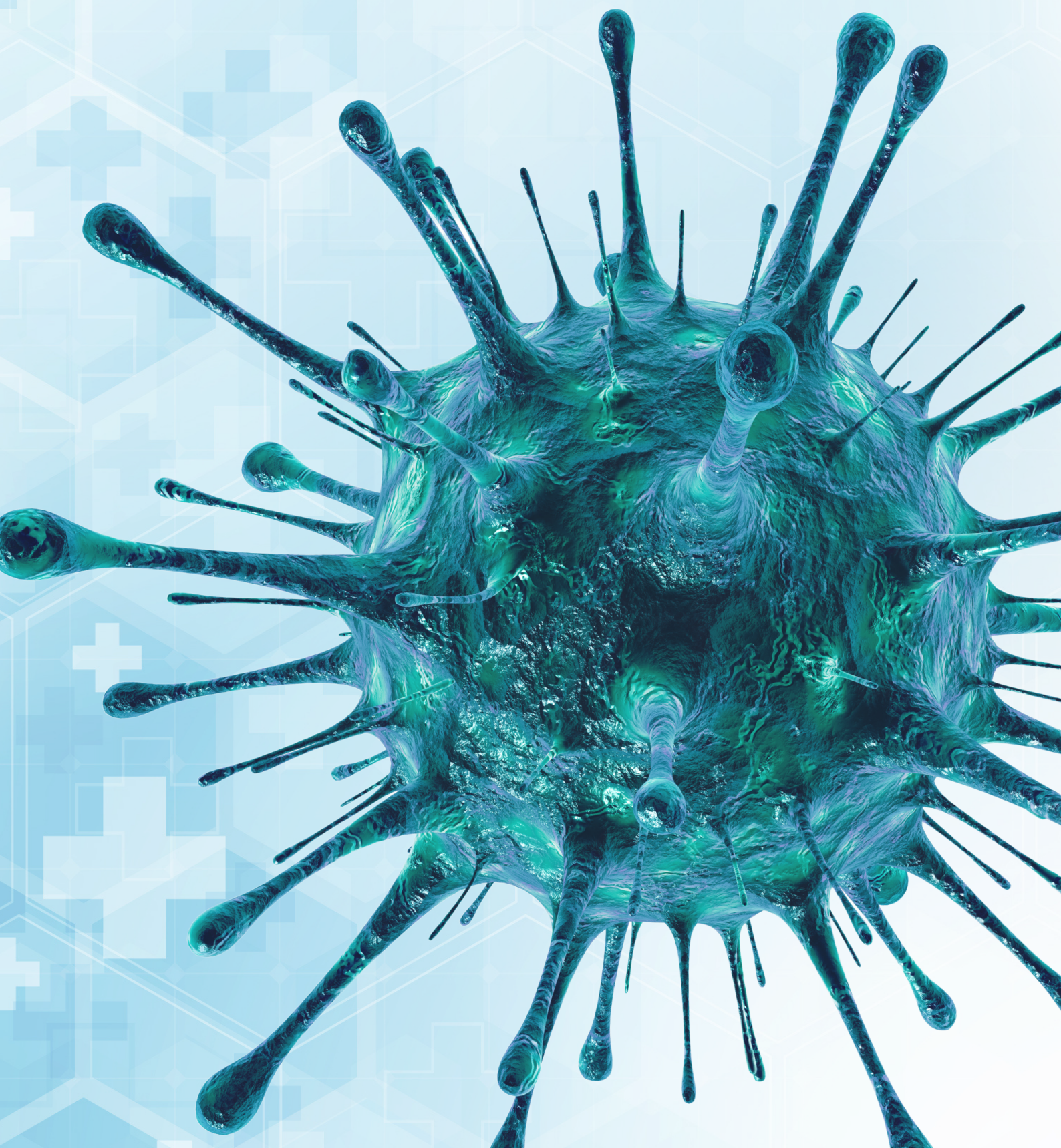


# **CORONAVÍRUS**

**Orientações e prevenção**



## **ORIENTAÇÕES PARA EMPRESAS SOBRE A PREVENÇÃO AO CORONAVÍRUS**

**Quanto antes adotarmos  
medidas protetivas, melhor  
para todos.**



Não deixe faltar sabonete e toalhas de papel nos banheiros da empresa.



Disponibilize álcool gel nos ambientes de trabalho onde não for possível a higienização das mãos com água e sabão.



Aumente o rigor com a limpeza de áreas comuns, como refeitórios, cozinhas, copas e banheiros.



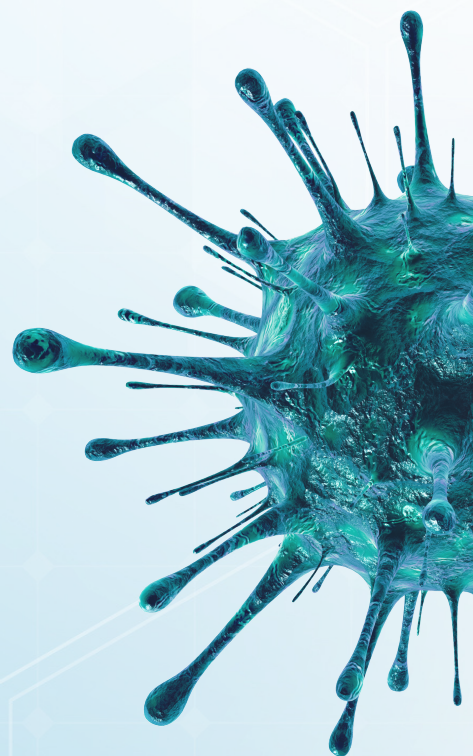
Intensifique a higienização de maçanetas, corrimãos, pias e demais superfícies de contato frequente. Importante usar água e sabão, álcool 70% ou algum produto de limpeza. Só tirar o pó não é suficiente.



Reforce a orientação para que os EPIs, ferramentas e equipamentos sejam higienizados com frequência.



## **ORIENTAÇÕES PARA EMPRESAS SOBRE A PREVENÇÃO AO CORONAVÍRUS**



Estimule sua equipe a se vacinar contra sarampo e gripe comum.



Funcionários com suspeita de contaminação pelo Coronavírus devem procurar uma unidade de saúde. Se recomendado pelo médico, deve ficar em casa até a confirmação do diagnóstico. Segundo a Lei 13.979/2020, publicada em fevereiro deste ano, considere como falta justificada, sem qualquer prejuízo ao trabalhador.



Dissemine orientações sobre higiene e prevenção entre seus funcionários.



Combata a desinformação. O Ministério da Saúde mantém atualizado site em que esclarece boatos (fakenews) e WhatsApp (61) 992894640.

## DICAS DE PREVENÇÃO



Lave suas mãos com água e sabão com muita frequência. Instrua seus funcionários a fazerem o mesmo.



Utilize lenço descartável para higiene nasal.



Cubra o nariz e a boca com lenço descartável ou com o antebraço ao espirrar e tossir.



Evite tocar olhos, nariz e boca sem que as suas mãos estejam limpas.



Instrua os funcionários do atendimento ao público a manterem distância mínima de 1,5m dos clientes.



Em balcões de atendimento, delimite uma área de distanciamento que mantenha o cliente no mínimo a 1,5m do balcão.



Em caso de maior fluxo de clientes no estabelecimento, defina uma quantidade máxima de pessoas que podem entrar, de forma a ser possível manter a distância segura.



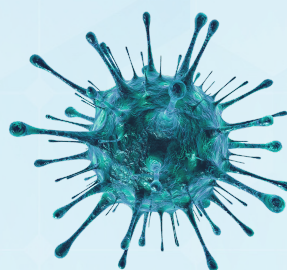
Sendo possível, ofereça ao cliente a opção de delivery ou venda condicional, de forma que os produtos possam ser testados e escolhidos na residência do cliente.

**COMO IDENTIFICAR  
SE UM CASO É  
SUSPEITO DE  
CONTAMINAÇÃO  
POR CORONAVÍRUS**



É preciso que o paciente reúna, pelo menos, as seguintes três características. Se isso acontecer, encaminhe o funcionário a uma unidade de saúde.

- Febre.
- Sintomas respiratórios, como coriza, dor de garganta, espirro e tosse.
- Falta de ar ou dificuldade para respirar



**ESTAMOS JUNTOS  
NESTA LUTA!**

Atualize-se em nosso site  
e nas redes sociais.

[www.fcdl-sc.org.br](http://www.fcdl-sc.org.br)

